

An aerial photograph of a rural landscape. In the foreground, there is a grassy hillside with some fallen branches. The middle ground features a winding river, green fields, and a dense forest. In the background, there are rolling hills covered in trees under a clear sky.

# **Naturen i det agrare Landskab - et historisk bidrag til landskabsanalyse og -vurdering**

**Bernd Münier & Pia Frederiksen (DMU)**

**Bent Odgaard (AAU)**

**Jørgen R. Rømer (Hasseris Gymnasium, Aalborg)**

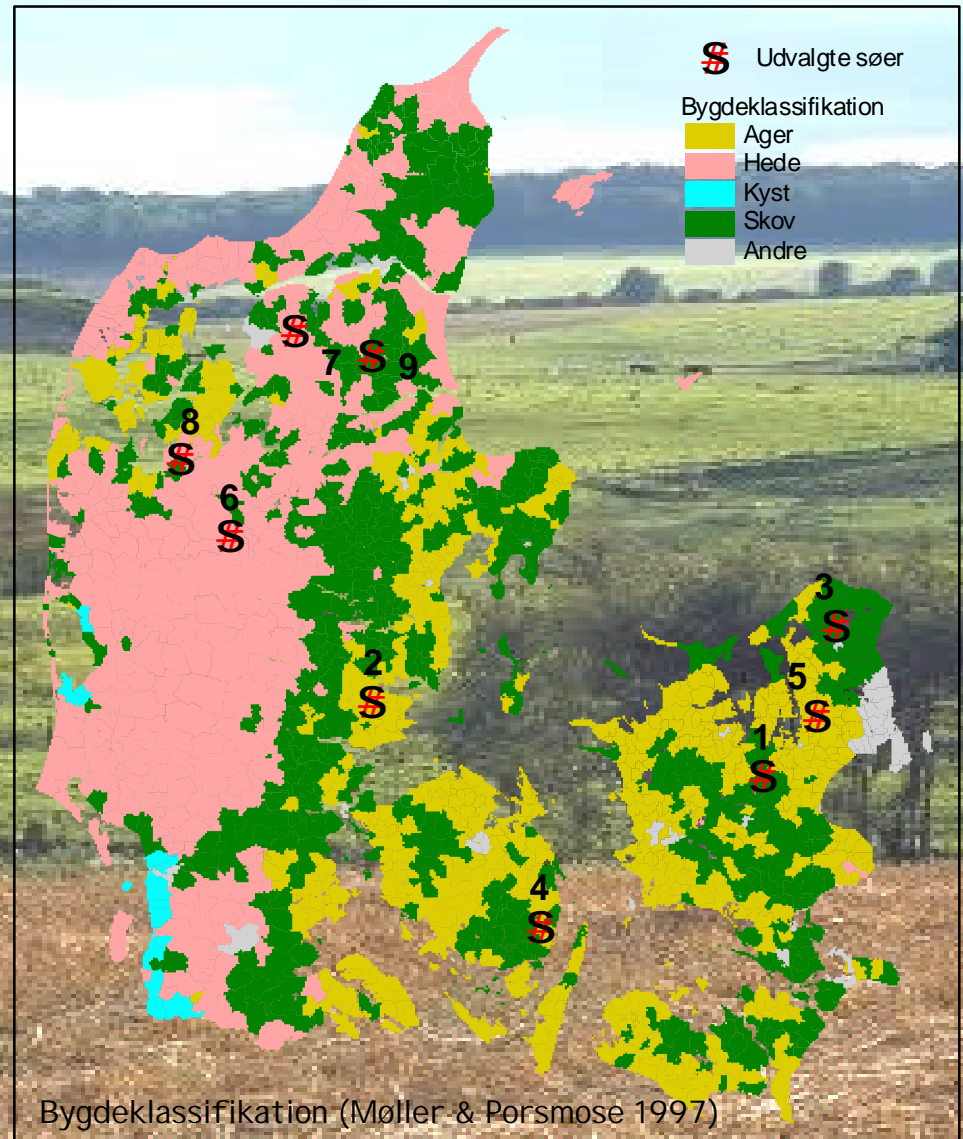


# Agrar 2000 projekt

Det agrare landskab fra Kristi fødsel til det 21. Århundrede:

- det lange tidsperspektiv
  - regionalitet
  - årsager til forandringer
- ⇒ udvælgelse af undersøgelseslokaliteter:

- 1 Avn Sø
- 2 Dallerup Sø
- 3 Grib Sø
- 4 Gudme Sø
- 5 Gundsømagle Sø
- 6 Krag Sø
- 7 Navn Sø
- 8 Skån Sø
- 9 St. Øks Sø





# Delprojekt - naturen i det agrare landskab

Udgangspunkt: systematiske, landsdækkende registreringer af arealanvendelsen:

- statistik over 'arealets benyttelse' siden 1861, mest på sogneniveau
- topografiske kortlægninger fra samme periode
- desuden enkelte ældre kilder:

1688 matriklen og Videnskabernes Selskabs Kort (ca. 1765 - 1800)

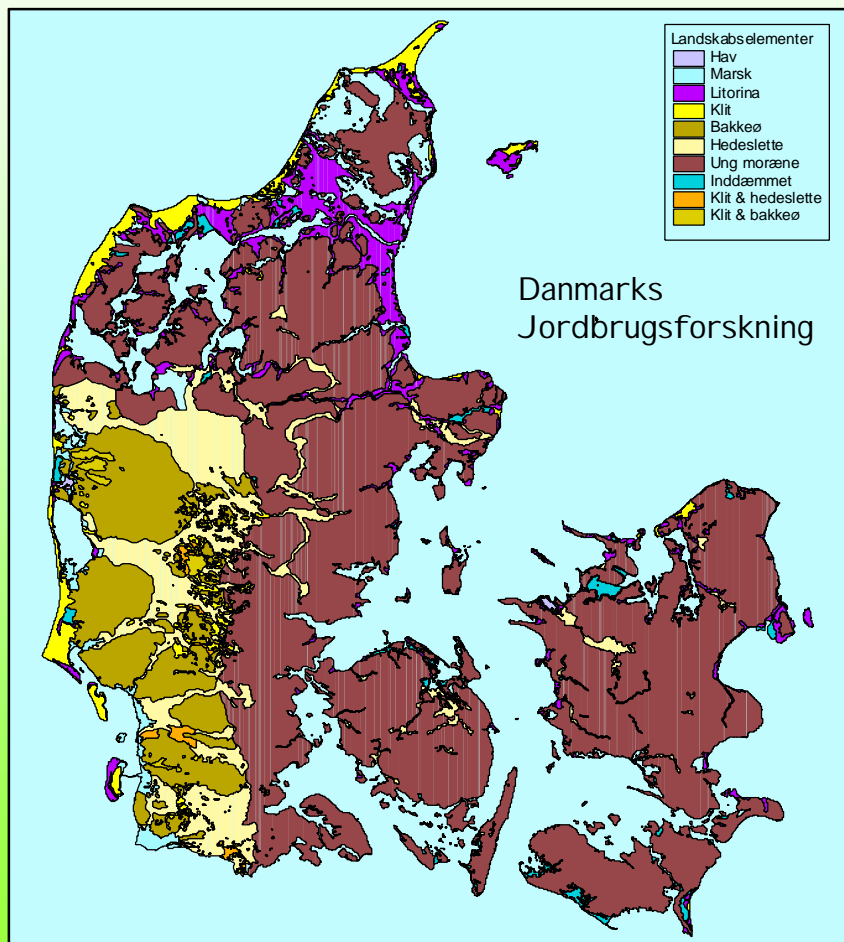




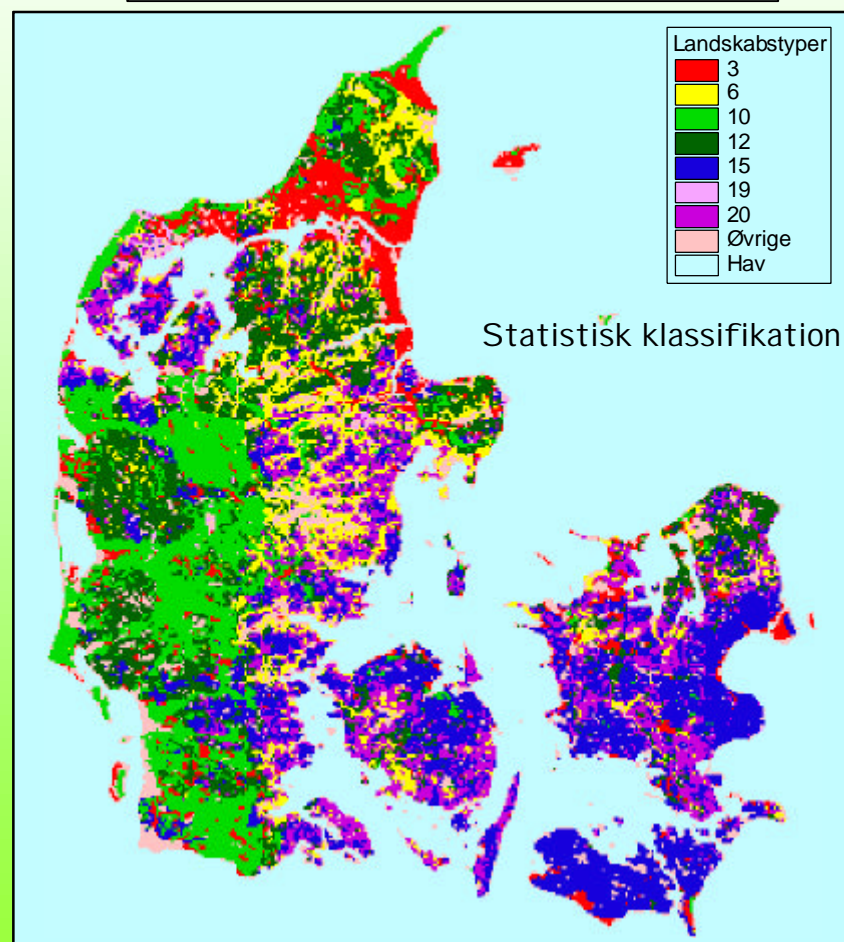
# Regionalisering af Danmark 1

I nddeling ud fra fysisk-geografiske parametre

'Landskabslementer'

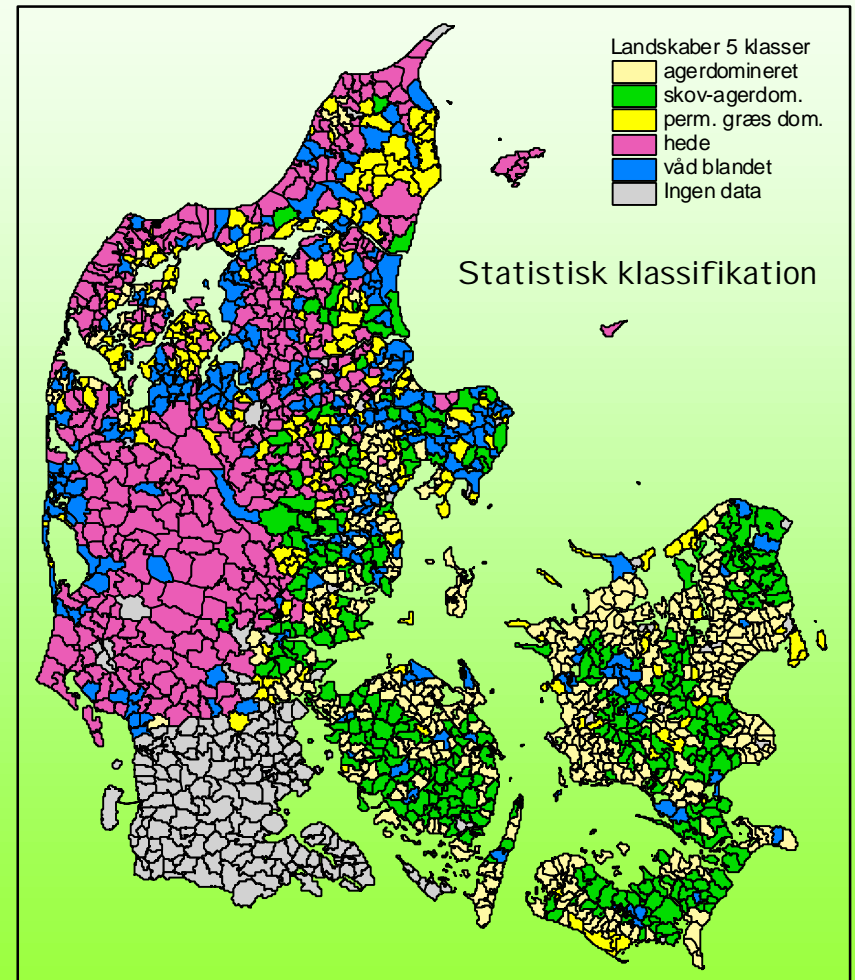
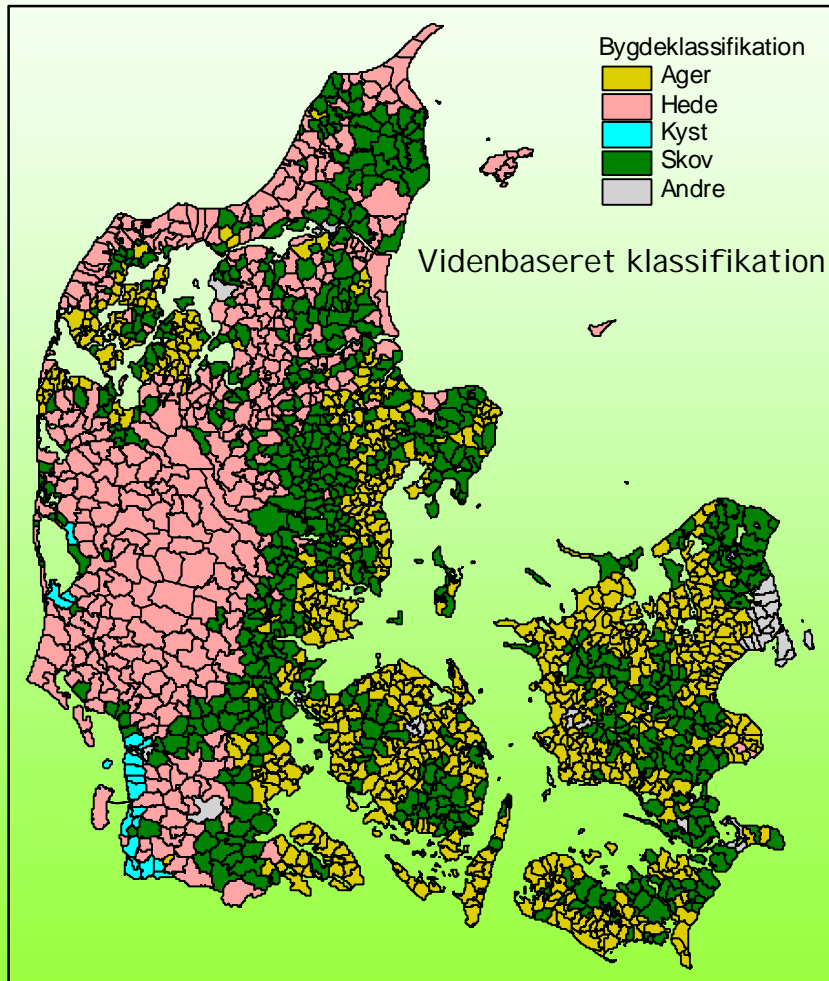


'Landskabstyper' (1km grid)



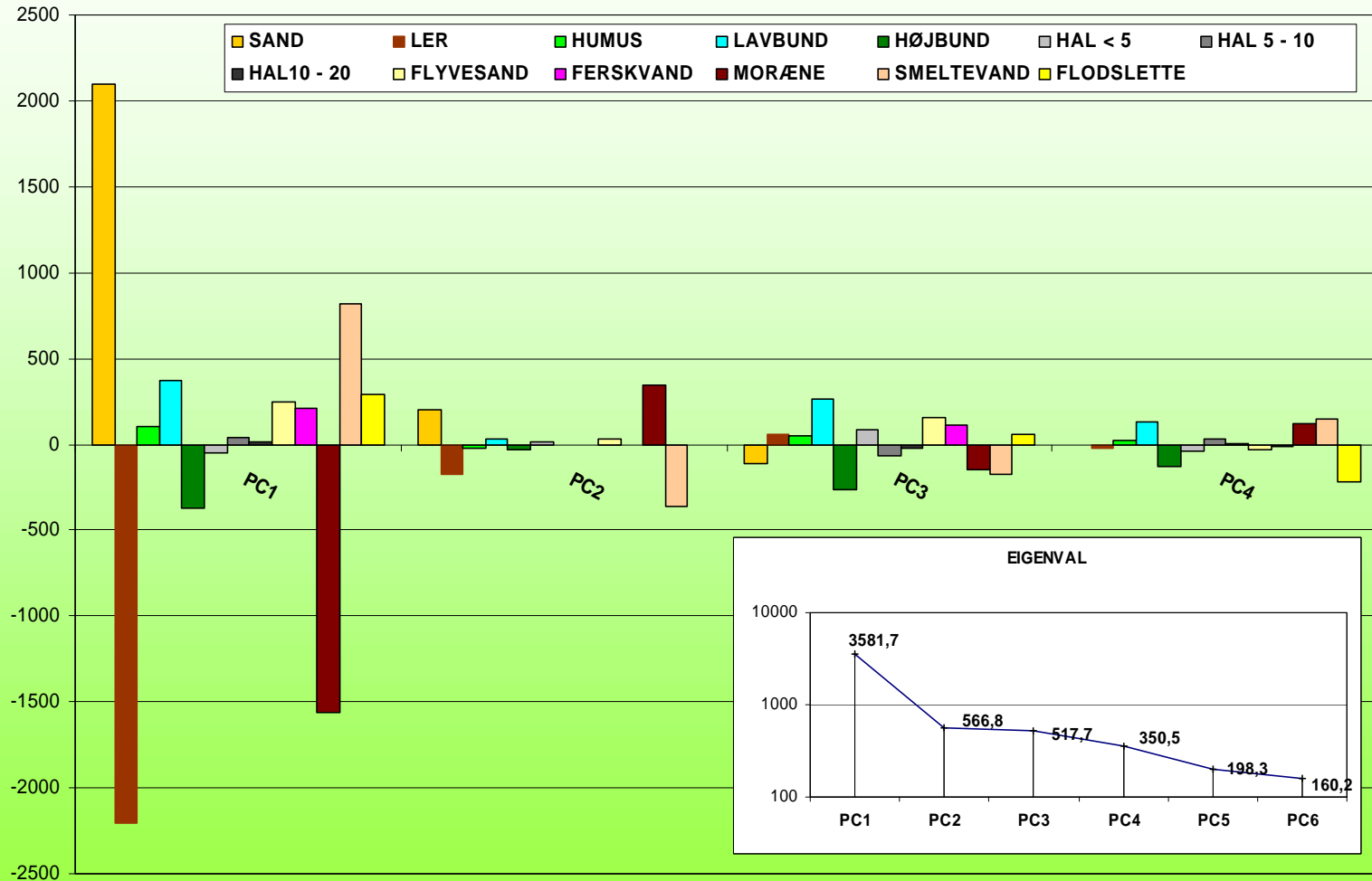
# Regionalisering af Danmark 2

I nddeling ud fra arealanvendelsen (sogne)



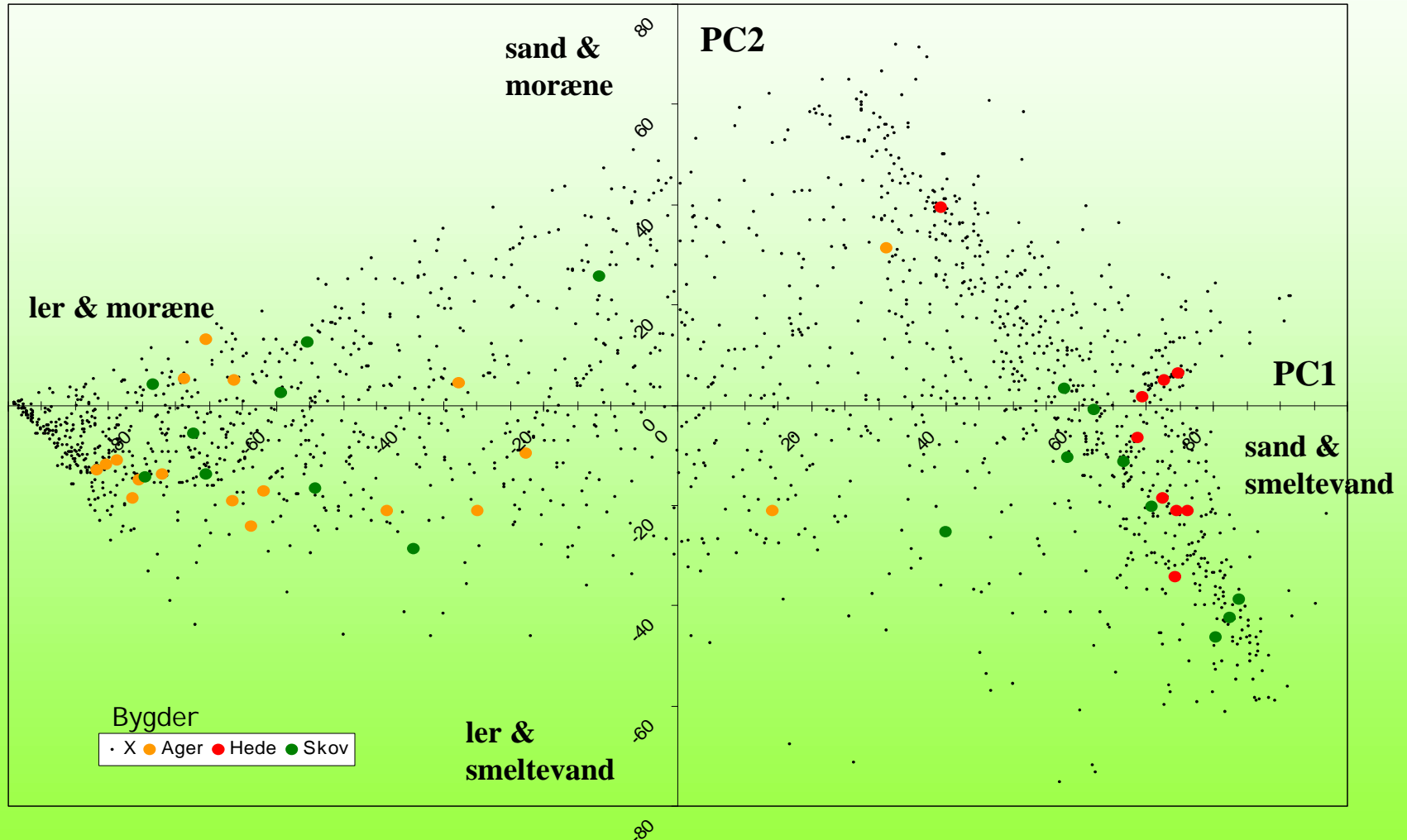
# Regionalisering af Danmark 3

Naturgrundlaget = fysisk-geografiske parametre



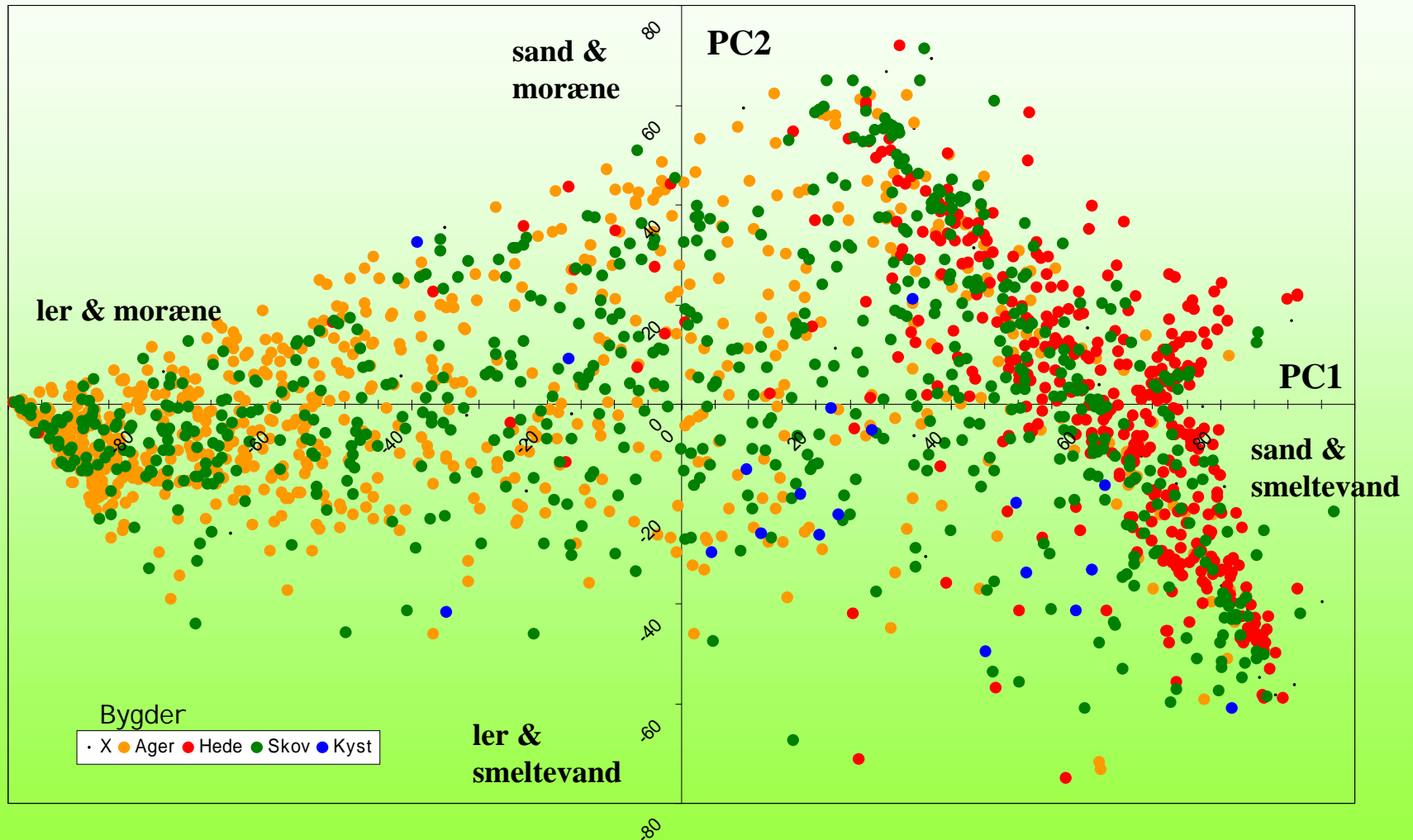
# Regionalisering af Danmark 4

Agrar 2000 udvalgte sogne, fordeling i forhold til naturgrundlaget



# Regionalisering af Danmark 5

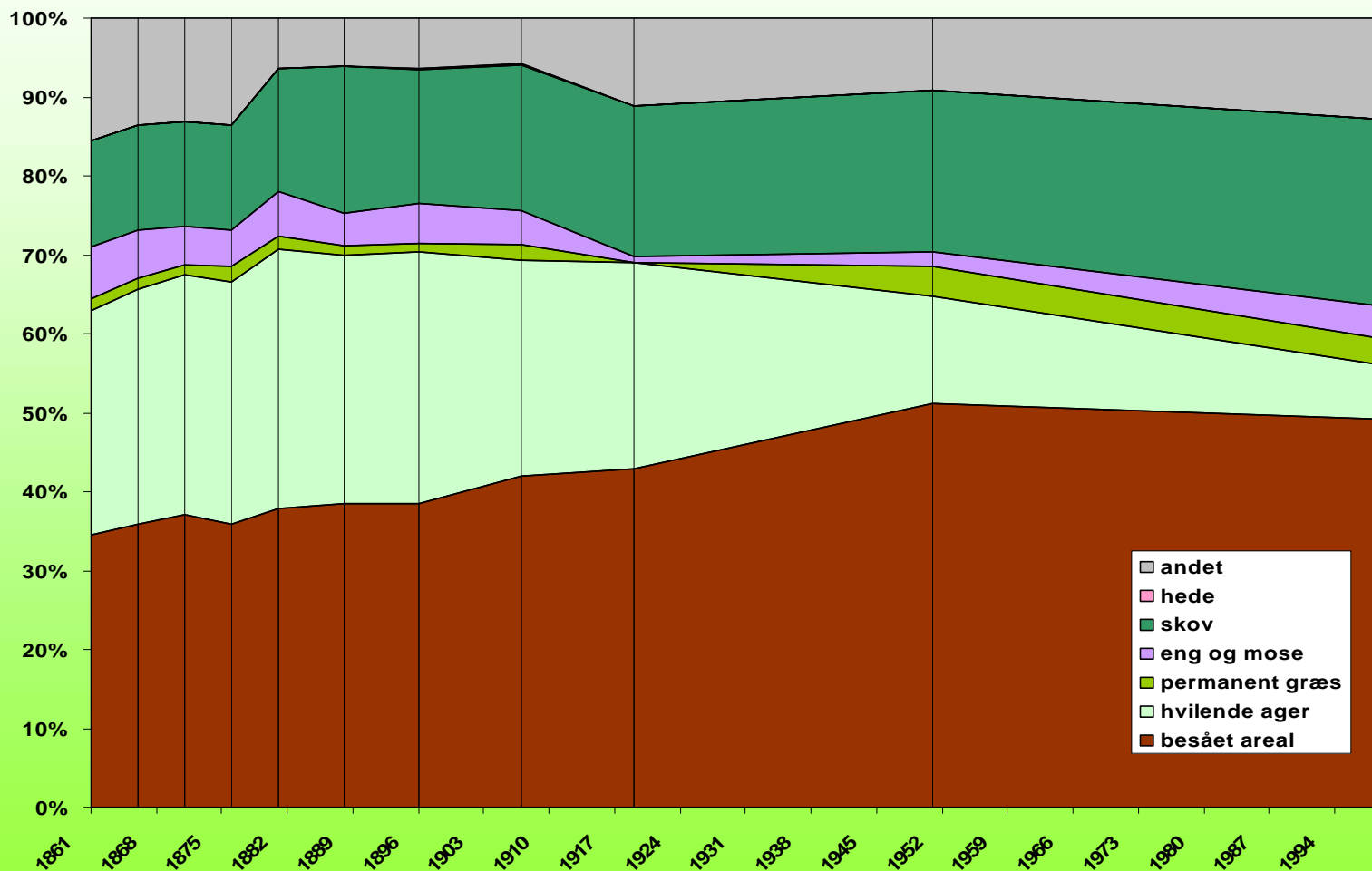
Alle landets sogne, fordeling i forhold til naturgrundlaget





# Søoplande - arealanvendelse

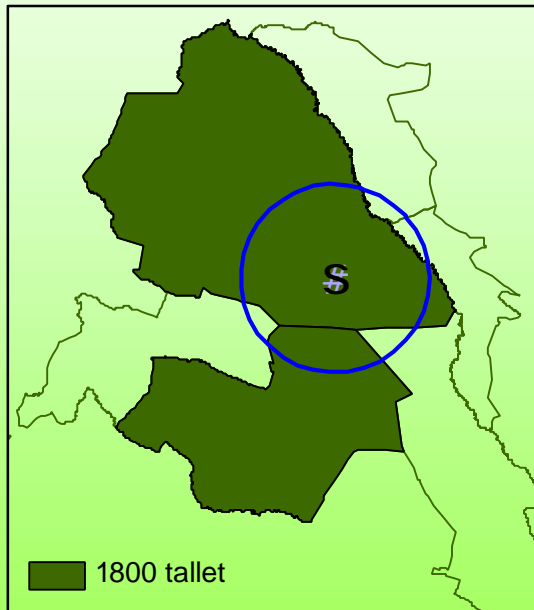
Eksempel: Avnsø 1861 - 1998



# Søoplande - arealanvendelse

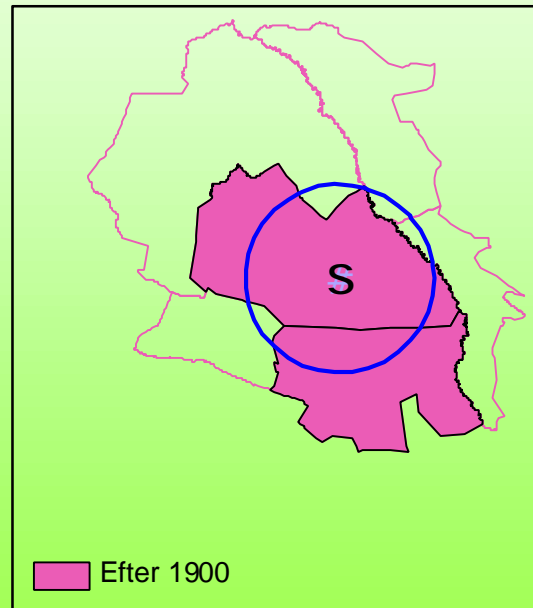
Datakvalitet ?

- ændring af sognegrænser
- ændrede arealklasser (landbrugsstatistik - økonomiske interesser!)

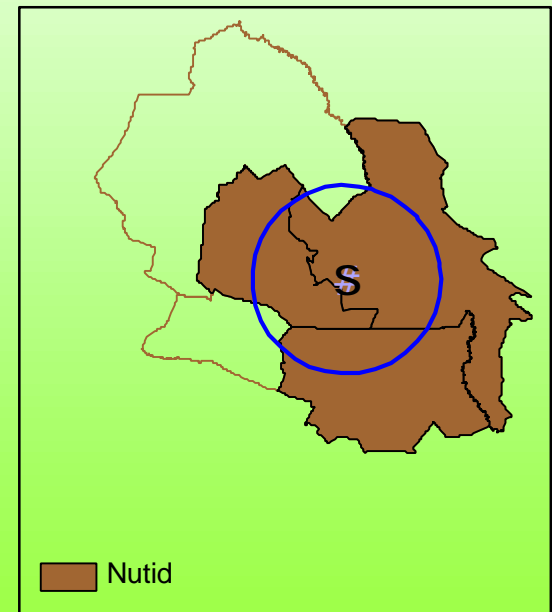


Haderup & Sunds sogne

Eksempel: Krag sø



Grove & I Iskov sogne



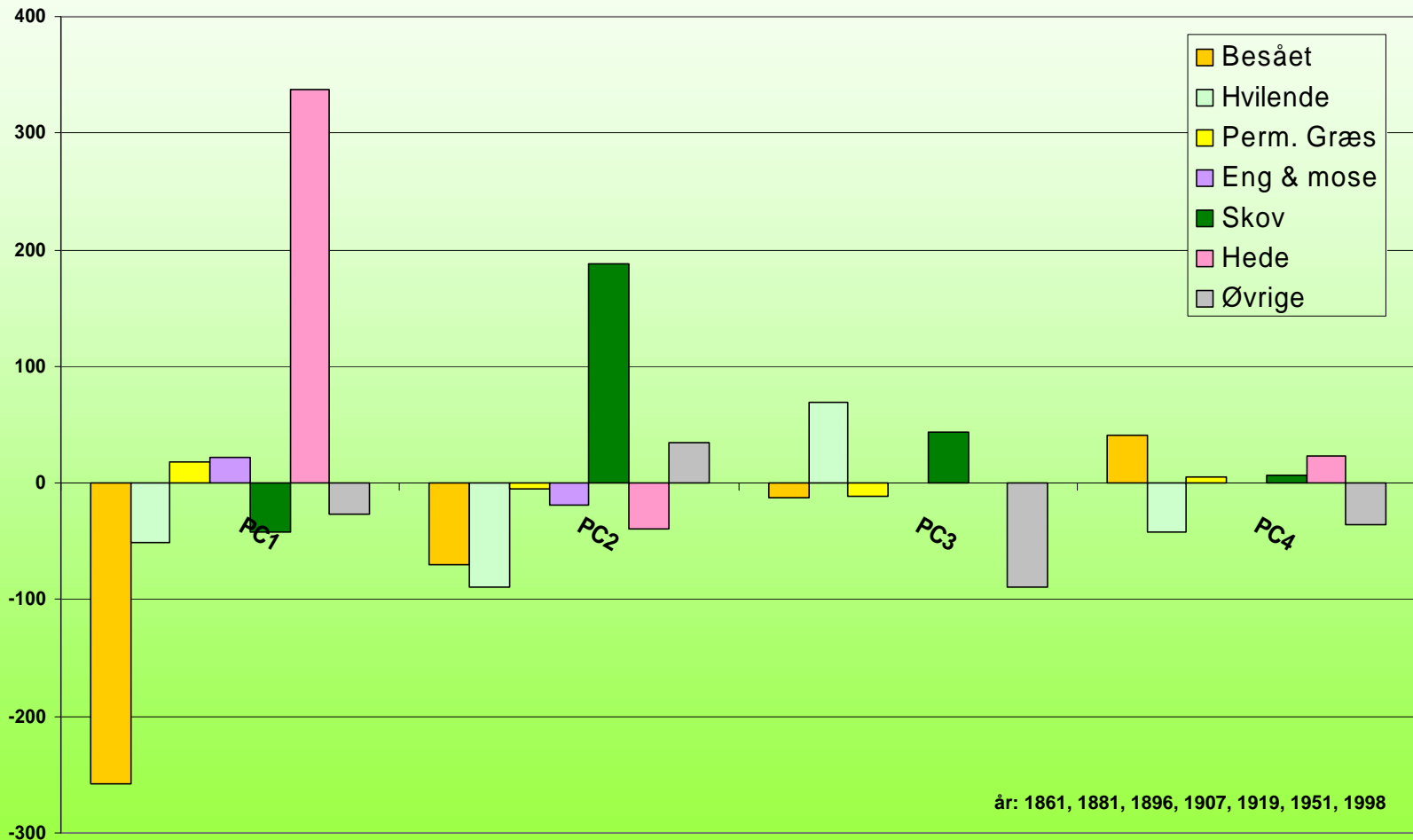
Grove, I Iskov & Karup sogne



# Søoplande - faktoranalyse

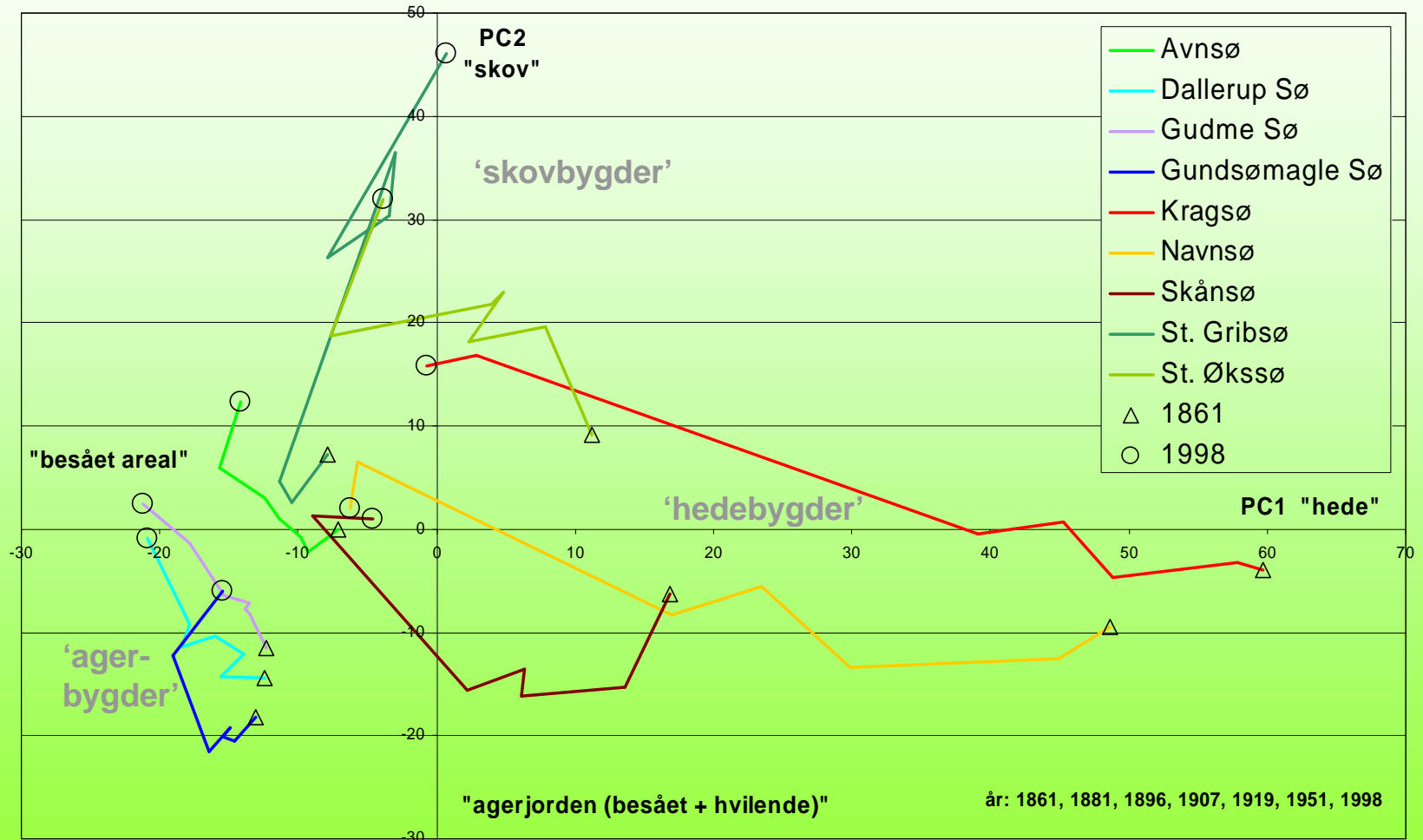
Findes der trends?

Ordination med hensyn til arealanvendelse 1861 - 1998



# Søoplande - faktoranalyse

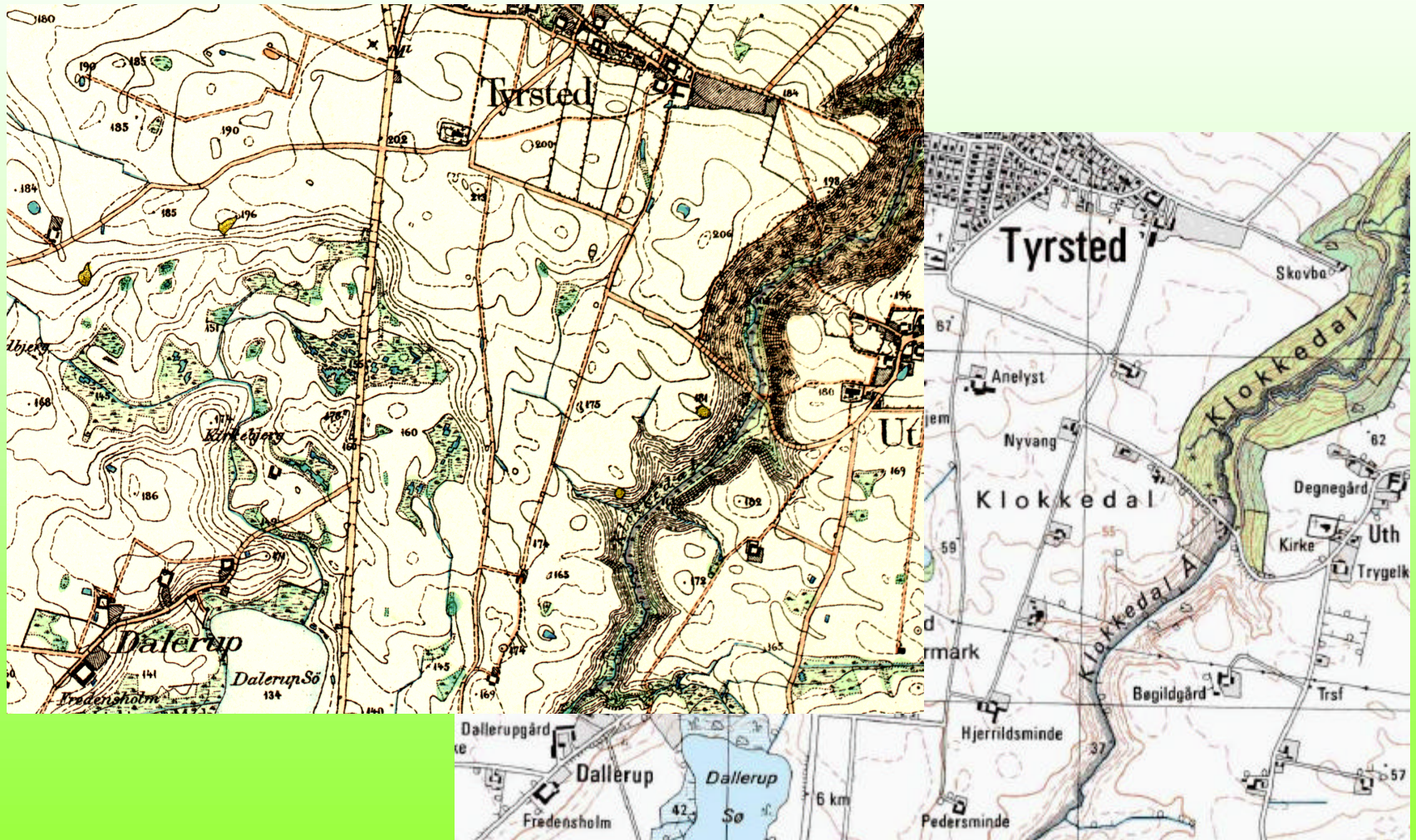
Udvikling i arealanvendelsen 1861 - 1998





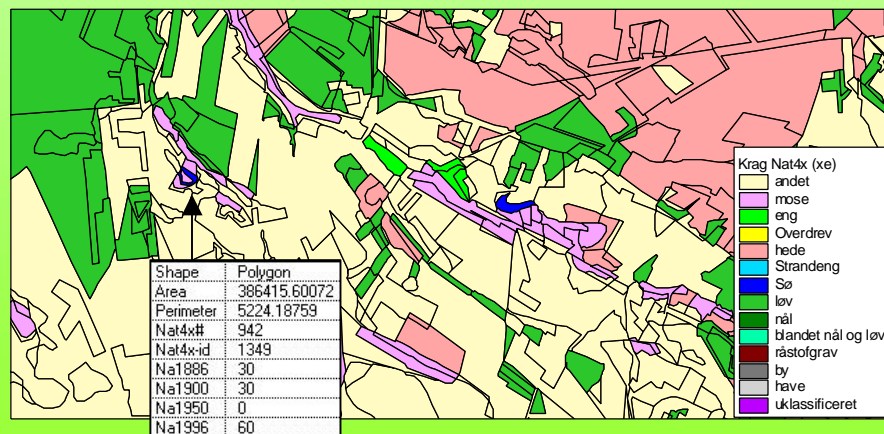
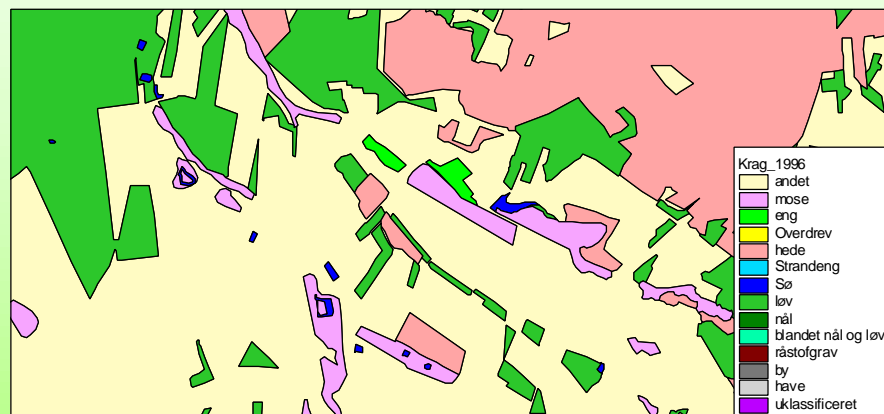
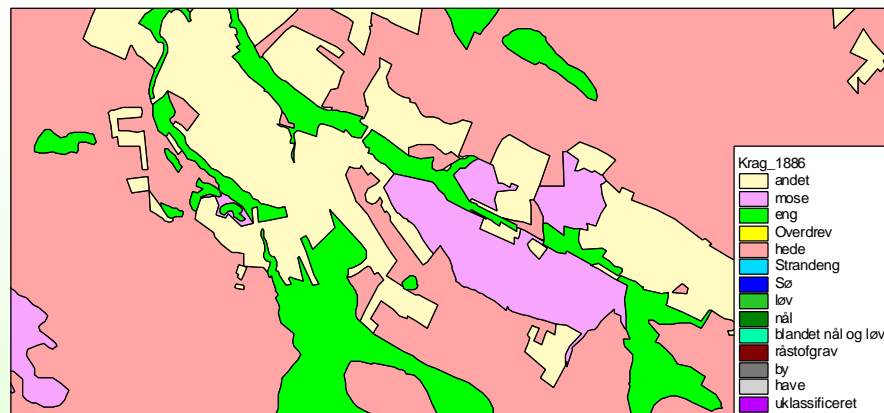
# Kortanalyse

Topografiske kort fra omkring 1860 - 1910 - 1950 - 1990



# Kortanalyse

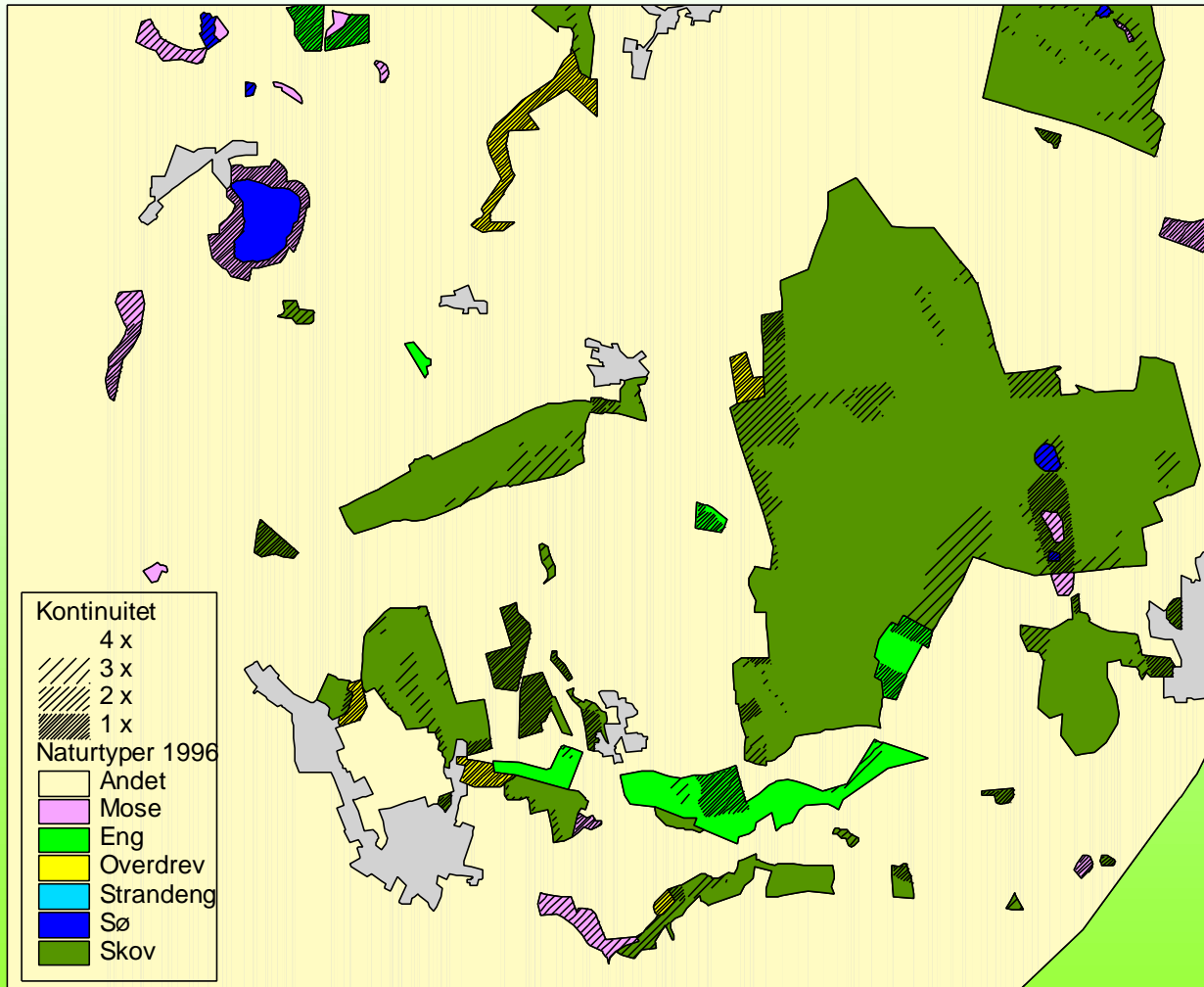
Krag Sø -  
integreret kortdatabase





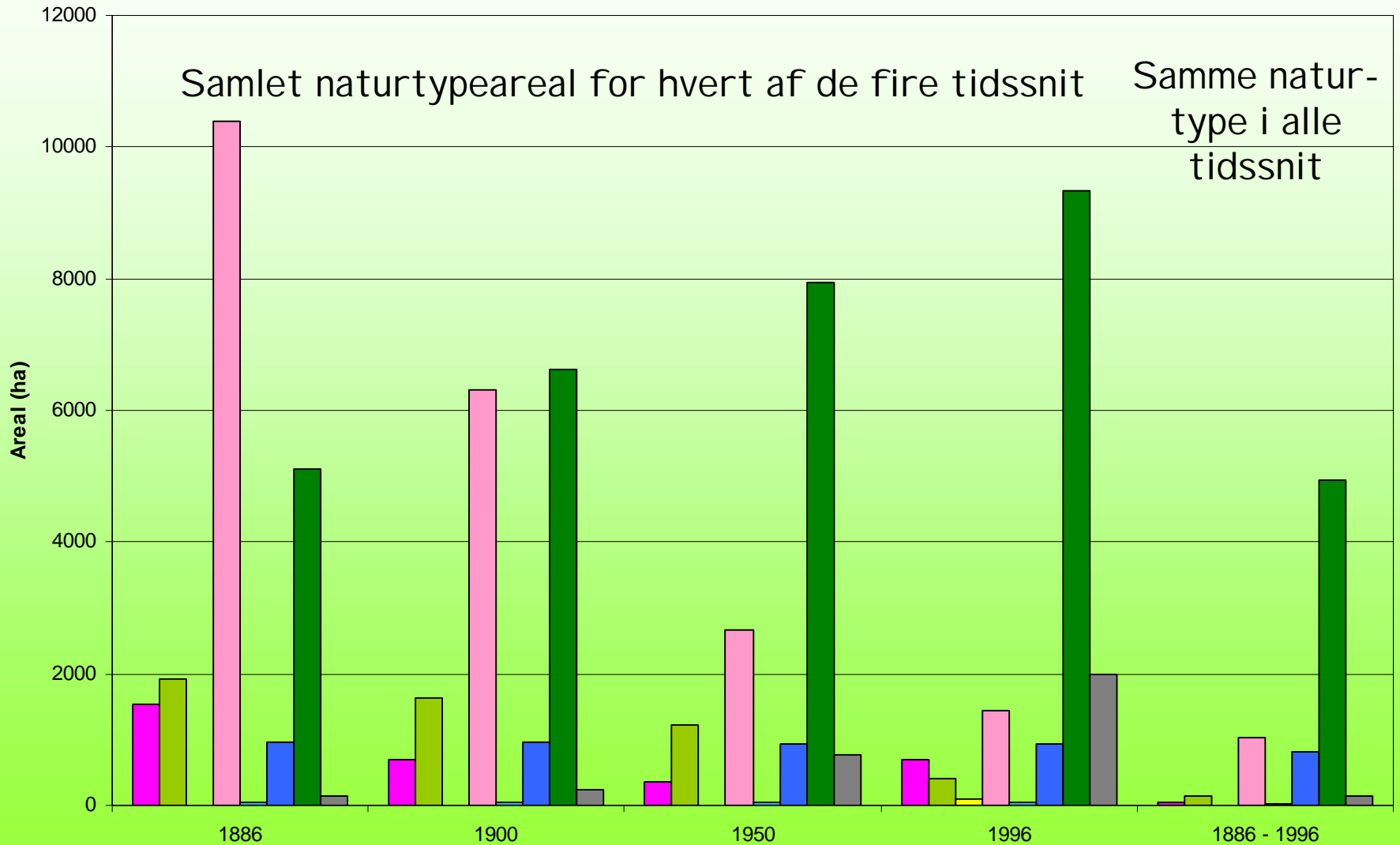
# Landskabsdynamik

Dallerup Sø - naturtypernes kontinuitet 186x - 199x



# Vedvarende landskabselementer

Mose Eng Overdrev Hede Strandeng Sø Skov By etc.





# Metoder til kvantitative landskabsanalyser

- nationalt, regionalt og lokalt
- landskabsudvikling siden 1800-tallet
- sammenhæng naturgrundlag og arealanvendelse



Projekt finansieret af Forskningsstyrelsen, forskningsprogrammet 'Det Agrare Landskab i Danmark'